

売土地情報

潟上市 昭和大久保字新関

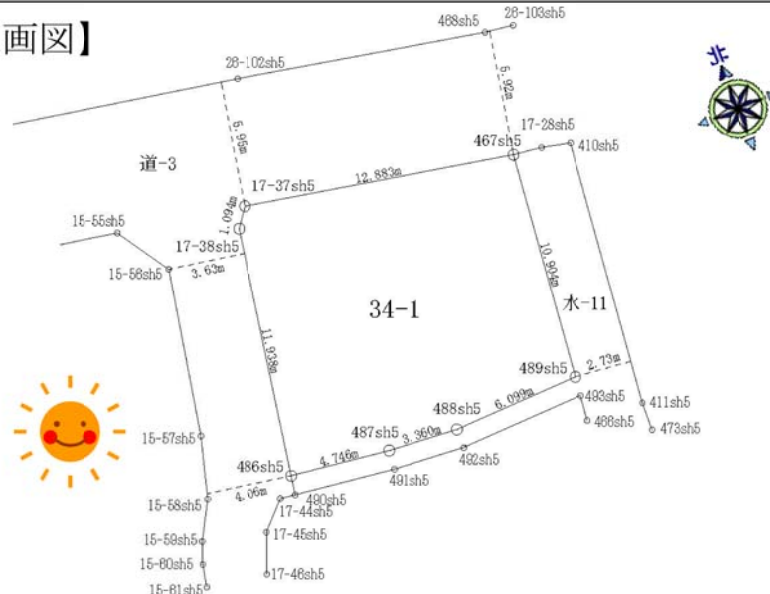
「上二田駅」「出戸浜駅」まで車で約8分

価格 80 万円

JR「大久保駅」まで徒歩約28分



【区画図】



大豊小学校
羽城中学校



角地

- 土地面積: 167.16m² (50.56坪) ■ 地目: 宅地
- 都市計画: 市街化調整区域 ■ 建ぺい率: 70% ■ 容積率: 200%
- 道路状況: 北側5.9m市道・西側3.6m~4m法定外公共物(道)・東側水路敷き
- その他法令制限: 22条区域内 ■ 現況: 建物解体済み(更地)
- 設備状況: 上水道宅内・下水道宅内・プロパンガス(都市ガスなし)
- 備考: 14条区域(地籍調査済み) ■ 取引態様: 専任媒介

国土交通大臣(4)第7138号

※図面と現況が異なる場合 現況を優先します。

プランドゥシー秋田支店

(株)PLAN DO SEE

秋田市山王5丁目9-11 山王ガーデンビル2-B

お気軽にお問い合わせ下さい

TEL 018-866-0827

FAX 018-862-2249

PDS秋田

検索

