

売土地情報

手形田中土地 **更地**

価格 380 万円

「鉱業博物館入口」バス停まで約260m(徒歩約4分)

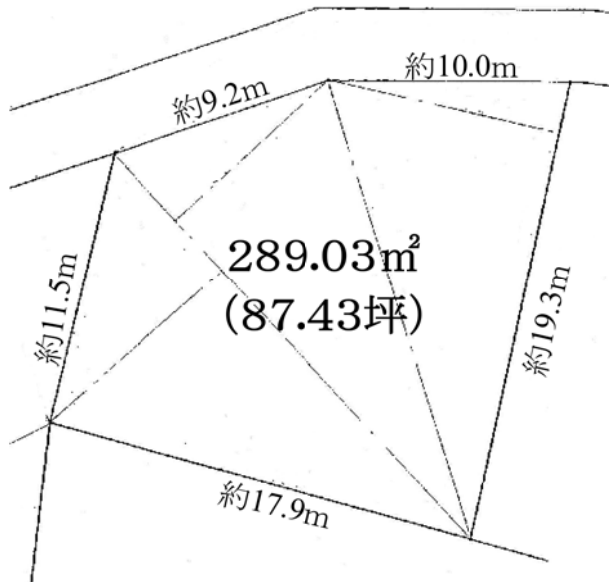
JR「秋田駅西口」まで約2000m(徒歩25分)



【区画図】



※土地境界確定後の引渡し



- ♪ グランマート手形店へ約1021m
- ♪ ファミリーマート秋田高校前店へ約280m
- ♪ 旭川小学校へ約760m
- ♪ 秋田東中学校へ約900m

- 上水道: 前面道路(取出なし)
- 下水道: なし
- 都市ガス: 前面道路敷地手前まであり

旭川小学校
秋田東中学校



- 土地面積: 289.03m²(87.43坪) ■ 地目: 宅地
- 用途地域: 第一種住居地域 ■ 建ぺい率: 60% ■ 容積率: 200%
- 道路状況: 東側4.3m私道(別途55.80m²あり) ■ 防火指定: 無し(22条区域)
- その他法令制限: 都市機能誘導区域外。居住誘導区域外
- 設備状況: 上水道前面・下水道なし・都市ガス敷地手前まで ■ 現況: 更地
- 備考: 境界明示渡し ■ 取引態様: 専任媒介

国土交通大臣(4)第7138号

※図面と現況が異なる場合 現況を優先します。

プランドゥシー秋田支店

(株)PLAN DO SEE

〒010-0951 秋田市山王5丁目9-11 山王ガーデンビル2-B

お気軽にお問い合わせ下さい

TEL 018-866-0827

FAX 018-862-2249

PDS秋田

検索



PDS

秋田市の不動産取引

