

# 【川反】 貸テナント

# 川反八番館ビル

(税別)  
**160,000円**

JR「秋田駅」から約1400m(18分)



- ◇秋田市の川反！飲食店テナント募集！
- ◇スナック・バーなどお奨めです！
- ◇5階部分ワンフロアー！内見可能！

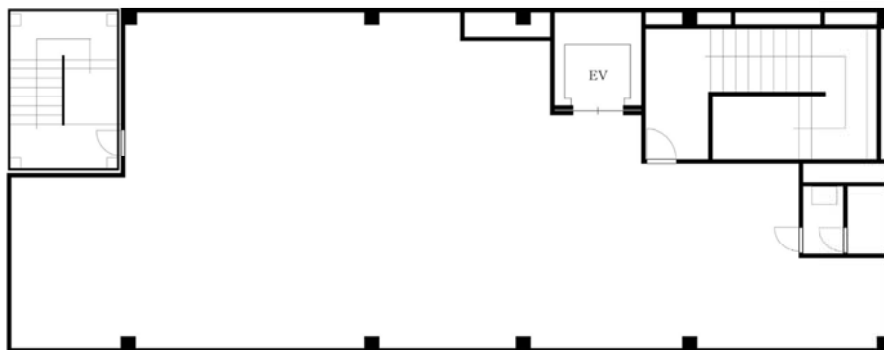
賃貸：面積：74.97㎡(22.67坪)

賃料：160,000円(税別)

管理費23,000円(税別)



【5階L号室】 ※図面と現況が異なる場合は現況を優先します



※ほか、11.64坪～40.47坪タイプもあります！！

- 物件名：八番館ビル
- 所在地：秋田市大町5丁目1番3号
- 賃貸面積：74.97㎡(22.67坪)5-L
- 建物構造：鉄骨造陸屋根6階建
- 賃料：160,000円 ■管理費：23,000円
- 保証金：550,000円
- 建築年月：昭和54年12月
- 所在階：5階部分 ■現況：空き
- 賃貸保証加入(アーク賃貸保証)
- その他：エレベーターあり
- 取引態様：専任媒介

※図面と現況が異なる場合 現況を優先します。

国土交通大臣(3)7138号

ブランドウシー  
**PDS**  
秋田市の不動産取引

ブランドウシー秋田支店

# (株)PLAN DO SEE

〒010-0951 秋田市山王5丁目9-11 山王ガーデンビル2B

お気軽にお問い合わせ下さい

TEL 018-866-0817

FAX 018-862-2249

PDS秋田

検索