

# 売マンション トーカンキャステール山王



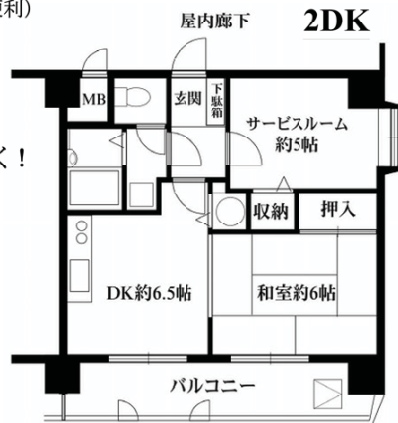
■交通:「県庁第二庁舎前」バス停まで徒歩約4分

◇コンビニ多数(買物便利)  
◇利便性の良い立地

**460万円**

- 専有面積:42.75㎡(12.93坪)
- バルコニー:9.93㎡(3.00坪)
- 管理費等:15,810円/月
- 建築年月:平成5年4月
- 管理形態:委託(友愛ビルサービス)
- 間取り:2DK(1SDK)
- 現況:空家(所有者使用)

**管理良好**



# 貸家 川尻若葉町

■交通:「上下水道局前」バス停まで徒歩約5分

■学区:川尻小学校・山王中学校

**4.8万円/月**



- 建物面積:約64.80㎡(19.60坪)
- 建物構造:木造2階建て
- 賃料:48,000円/月 □礼金:なし □敷金:1ヶ月
- 設備状況:水洗・都市ガス
- 駐車:2台込み □要賃貸保証 □現況:空家

ブランドンシー  
**PDS** 秋田市の不動産取引専門  
宅建業免許:国土交通大臣(3)第7138号

**PDS秋田** 検索

秋田市の不動産取引 メール: [pds@pds-akita.com](mailto:pds@pds-akita.com)

ブランドンシー  
**(株)PLAN DO SEE秋田支店**  
〒010-0951 秋田市山王五丁目9-11山王ガーデンビル2-B  
電話 **018-866-0827** FAX **018-862-2249**

# 貸家 土崎港北3丁目

■交通:「上下水道局前」バス停まで徒歩約5分

■学区:港北小学校・土崎中学校

**5.0万円/月**



- 建物面積:約50.40㎡(15.24坪)
- 建物構造:木造平屋建て
- 賃料:50,000円/月 □礼金:なし □敷金:1ヶ月
- 設備状況:水洗・プロパンガス
- 駐車:2台込み □要賃貸保証 □現況:空家

土地・中古マンション・中古住宅  
**売却はお任せ下さい**

査定・調査は無料♪

**秘密厳守**

ご連絡お待ちしております♪



【ブランドンシー秋田:売土地情報】

# 売地 天王字持谷地

■交通:JR「二田駅」まで徒歩約10分

■学区:天王小学校・天王中学校

**280万円**  
(@3.1万円)

- 土地面積:294.52㎡(89.09坪)
- 用途地域:都市計画区域外
- 建ぺい率・容積率:
- 設備状況:上水道前面・下水道宅内・プロパンガス
- 道路状況:北西6m私道 □現況:更地

# 売地 飯島道東1丁目

■交通:JR「上飯島駅」まで徒歩約12分

■学区:飯島小学校・秋田北中学校

**400万円**  
(@5.8万円)

- 土地面積:227.53㎡(68.82坪)
- 用途地域:第二種中高層住居専用地域
- 建ぺい率・容積率:60%・200%
- 設備状況:上水道前面・下水道宅内:都市ガス近く
- 道路状況:北4m私道 □現況:更地

# 売地 雄和字椿川

■交通:「鹿野戸下村」バス停まで徒歩約2分

■学区:雄和小学校・雄和中学校

**480万円**  
(@1.9万円)

- 土地面積:837.35㎡(253.29坪)
- 用途地域:市街化調整区域
- 建ぺい率・容積率:70%・200%
- 設備状況:上下水道前面・プロパンガス
- 道路状況:北東5.5m公道 □現況:更地

# 売地 土崎港北3丁目

■交通:JR「上崎駅」まで徒歩約19分

■学区:港北小学校・港北中学校

**830万円**  
(@8.2万円)

- 土地面積:332.51㎡(100.58坪)
- 用途地域:第一種低層住居専用地域
- 建ぺい率・容積率:50%・80%
- 設備状況:上下水道宅内:都市ガス宅内
- 道路状況:南西4m私道 □現況:更地

# 売地 檜山南中町

■交通:「牛島橋」バス停まで徒歩約1分

■学区:築山小学校・秋田南中学校

**2980万円**  
(@17.3万円)

- 土地面積:568.83㎡(172.07坪)
- 用途地域:近隣商業地域
- 建ぺい率・容積率:80%・200%
- 設備状況:上水道宅内・下水道前面:都市ガス前面
- 道路状況:南西6.6m公道 □現況:建物あり

# 売地 飯島川端1丁目

■交通:JR「上飯島駅」まで徒歩約8分

■学区:飯島小学校・秋田北中学校

**380万円**  
(@1.5万円)

- 土地面積:838.49㎡(253.64坪)
- 用途地域:第一種低層住居専用地域
- 建ぺい率・容積率:40%・60%
- 設備状況:上下水道前面・都市ガス前面
- 道路状況:南西4m私道・西4m公道 □現況:更地

# 売地 土崎港相染町

■交通:「砂山」バス停まで徒歩約4分

■学区:港北小学校・土崎中学校

**480万円**  
(@5.6万円)

- 土地面積:283㎡(85.60坪)
- 用途地域:第二種中高層住居専用地域
- 建ぺい率・容積率:60%・200%
- 設備状況:上水道前面・下水道宅内:都市ガス前面
- 道路状況:北東5.7m公道 □現況:更地

# 売地 八郎潟町夜叉袋

■交通:JR「八郎潟駅」まで徒歩約10分

■学区:八郎潟小学校・八郎潟中学校

**520万円**  
(@3.5万円)

- 土地面積:492.83㎡(149.08坪)
- 用途地域:非線引き区域
- 建ぺい率・容積率:70%・200%
- 設備状況:上水道前面・下水道宅内:プロパンガス
- 道路状況:北6m公道 □現況:更地

# 売地 将軍野南1丁目

■交通:「護国神社入り口」バス停まで徒歩約9分

■学区:高清水小学校・将軍野中学校

**900万円**  
(@2.9万円)

- 土地面積:998.89㎡(302.16坪)
- 用途地域:第一種低層住居専用地域
- 建ぺい率・容積率:40%・60%
- 設備状況:上下水道宅内:都市ガス宅内
- 道路状況:北4m位置指定 □現況:建物あり

ブランドンシー  
**PDS** 秋田市の不動産取引専門  
宅建業免許:国土交通大臣(3)第7138号

**PDS秋田** 検索

秋田市の不動産取引 メール: [pds@pds-akita.com](mailto:pds@pds-akita.com)

ブランドンシー  
**(株)PLAN DO SEE秋田支店**  
〒010-0951 秋田市山王五丁目9-11山王ガーデンビル2-B  
電話 **018-866-0827** FAX **018-862-2249**

☎お電話またはメールにてお気軽にお問合せ下さい♪ご連絡をお待ちしております♪