

土地

294.52㎡(89.09坪)



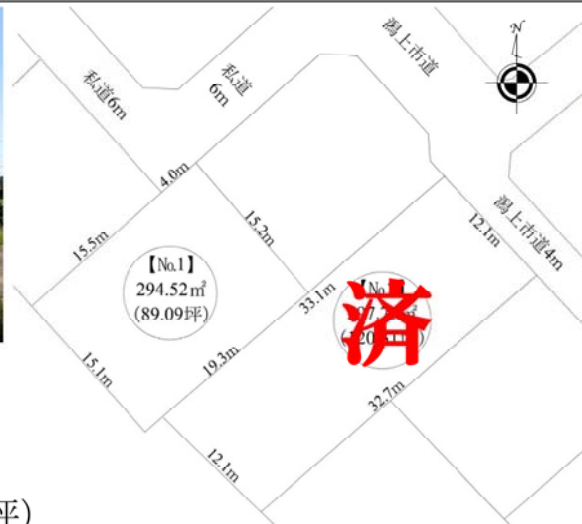
280万円

【物件概要】

- 土地面積:294.52㎡(89.09坪)
- 地目:宅地
- 現況:更地
- 用途地域:<都市計画区域外>
- 建ぺい率: % ■容積率: %
- 道路:北西6m(私道)
- 設備:上水道前面・下水道宅内
- 学区:天王小学校・天王中学校
- 取引態様:専任媒介

潟上市 天王字持谷地

JR「上二田駅」まで徒歩約10分！



土地

492.83㎡(149.08坪)



520万円

【物件概要】

- 土地面積:492.83㎡(149.08坪)
- 地目:宅地
- 用途地域:非線引き区域
- 建ぺい率:70% ■容積率:200%
- 道路状況:北側6m町道
- その他法令制限:なし
- 設備:上水道前面・下水道宅内
- 現況:更地
- 取引態様:専任媒介

八郎潟町 夜叉袋字下昼寝

JR「八郎潟駅」まで約800m(徒歩約10分)



□秋田自動車道「五城目八郎潟インター」車で4分！
□国道7号線まですぐ！アクセス良好！



492.83㎡
(149.08坪)

ブランドウシー
PDS
秋田市の不動産取引

※図面と現況が異なる場合 現況を優先します。

国土交通大臣 (3) 7138号

ブランドウシー秋田支店
(株) PLAN DO SEE

〒010-0951 秋田市山王5丁目9-11 山王ガーデンビル2B

お気軽にお問い合わせ下さい
TEL 018-866-0827
FAX 018-862-2249

PDS秋田

検索

※詳細はお気軽にお問合せください。