

# 売中古住宅

# 土崎港中央4丁目

# 価格 480万円

「港中央四丁目」バス停まで約15m(徒歩1分)

JR「土崎」まで約830m(徒歩約11分)

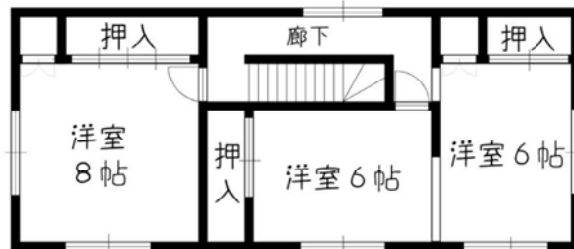


- ☆鉄骨造3階建て
- ☆南西角地(公道面)
- ☆車庫+駐車スペース
- ☆4DK+納戸
- ☆利便性良好

※建物増築あり(未登記)  
※官民立会い測量にて境界確定



駐車スペース



※図面と現況が異なる場合 現況を優先します。

- .....【買物便利】.....
- ナイス土崎店まで徒歩約5分
  - イオン土崎店まで徒歩7分
  - ローソン土崎港南二丁目店へ徒歩約4分
  - ファミリーマート土崎港中央店へ徒歩約6分
  - いとく土崎みなと店まで徒歩約11分
  - 秋田生鮮市場土崎店まで徒歩12分

### 【物件概要】

- 土地面積: 62.80㎡ (18.99坪)
- 建物面積: 127.56㎡ (38.58坪)
- 地目: 宅地 ■ 建築年: 昭和60年
- 建物構造: 鉄骨造亜鉛メッキ鋼板葺3階建
- 用途地域: 商業地域
- 建ぺい率: 80% ■ 容積率: 400%
- 道路状況: 南側7.4m・西側8.0m公道
- その他: 準防火地域・都市機能誘導区域
- 設備: 上下水道宅内・都市ガス宅内
- 学区: 土崎小学校・土崎中学校
- 現況: 空家 ■ 取引態様: 専任媒介

ブランドウシー

# PDS

秋田市の不動産取引

国土交通大臣(3)第7138号

ブランドウシー秋田支店

# (株)PLAN DO SEE

〒010-095 秋田市山王5丁目9-11山王ガーデンビル2-B

お気軽にお問い合わせ下さい

## TEL 018-866-0827

## FAX 018-862-2249

PDS秋田

検索