

売マンション

アクアステージI山王

350万円

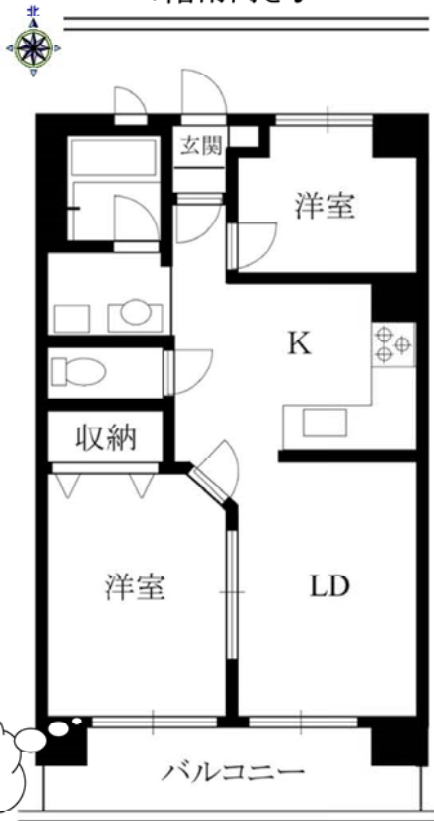
【エントランスホールに防犯カメラ！】 最上階♪ 投資用にも最適♪

「文化会館八橋球場前」バス停まで約2分

アクアステージI山王



7階南向き♪



☆敷地内駐車場1台空き(引継ぎ可)♪ ☆空室につき内見は可能です♪



キッチン



リビング

- 物件名:アクアステージ1山王
- 所在地:秋田市山王7丁目3番22号
- 建物面積:45.65㎡(13.80坪)登記面積
- 建物構造:鉄筋コンクリート造7階建
- 管理費:5,000円 ■ 修繕積立金:5,000円
- 駐車場:5,000円(空あり)
- 管理形態:自主管理(管理組合あり)
- 所在階:7階部分 ■ 総戸数:64戸
- 建築年月:昭和52年新築
- 現況:空き(引渡し相談)
- 取引態様:一般媒介

全窓
二重サツ



洗面



浴室



玄関

※図面と現況が異なる場合 現況を優先します。
※内見の場合は事前にご希望の日時をお知らせ下さい。

プランドゥシー秋田支店

お気軽にお問い合わせ下さい

プランドゥシー

PDS

(株)PLAN DO SEE

TEL 018-866-0827

FAX 018-862-2249

秋田市の不動産取引

〒010-0951 秋田市山王5丁目9-11 山王ガーデンビル2-B

PDS秋田

検索