

売土地

秋田市飯島道東1丁目



◆間口約19.2m！地型良好！



400万円

- 土地面積: 227.53㎡ (68.82坪)
- 道路状況: 北側3.9m私道 ■用途地域: 第2種中高層
- 建ぺい率・容積率60%・200% ■防火指定: なし
- 現況: 古家あり ■取引態様: 専任媒介

売土地

秋田市横森2丁目



◆稀少な二面道路に接道！
◆一つ森公園までも近くです！



580万円

- 土地面積: 228.78㎡ (69.20坪)
- 道路状況: 東6m 西4.5m市道 ■用途地域: 第1種低層
- 建ぺい率・容積率50%・80%
- 防火指定: なし ■現況: 古家あり ■取引態様: 専任媒介

解体渡し

貸戸建

秋田市土崎港北3丁目



☆礼金: なし
☆敷金: 1ヶ月

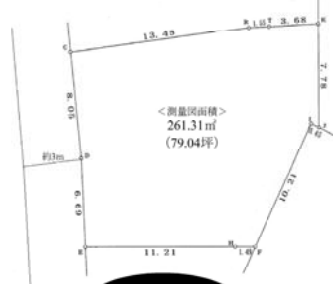
使いやすい2LDK!

6万円/月

- 建物面積: 50.40㎡ (15.24坪)
- 建物構造: 木造平家建て ■建築年月: 平成9年4月
- 設備状況: 水洗トイレ(本下水)・プロパン
- 現況: 空家 ■賃貸保証加入 ■取引態様: 専任媒介

売土地

秋田市榎山共和町



760万円

- 土地面積: 260.93㎡ (78.93坪)
- 道路状況: 西側3m私道 ■用途地域: 第1種住居地域
- 建ぺい率・容積率: 60%・200% ■防火指定: 準防火
- 現況: 古家あり ■取引態様: 専任媒介

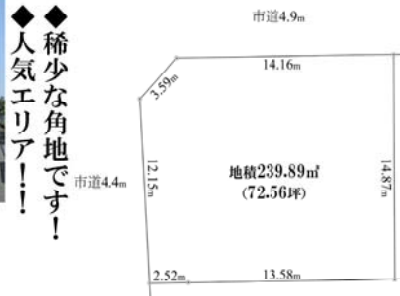
解体渡し

売土地

秋田市飯島緑丘町



◆◆稀少な角地です！
◆◆人気エリアー！



760万円

- 土地面積: 239.89㎡ (72.56坪)
- 道路状況: 北4.9m・西4.4m市道
- 用途地域: 準工業 ■建ぺい率・容積率: 60%・200%
- 防火指定: なし ■現況: 古家あり ■取引態様: 専任媒介

解体渡し

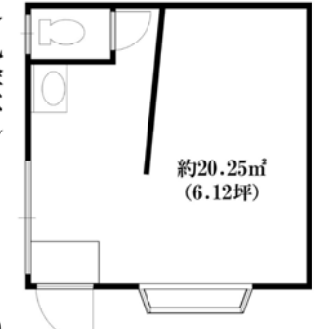
貸店舗

秋田市旭南1丁目



☆礼金なし！
☆敷金1ヶ月

3.7万円/月



- 建物面積: 20.25㎡ (6.12坪)
- 建物構造: 木造2階建て ■建築年月: 平成3年8月
- 設備状況: 水洗トイレ(本下水)・都市ガス
- 現況: 空家 ■賃貸保証加入 ■取引態様: 専任媒介

秋田市の不動産取引

PDS

(株)PLAN DO SEE秋田支店

お気軽にご相談下さい

※図面と現況が異なる場合現況を優先

プランドゥシー秋田支店

(株)PLAN DO SEE

〒010-0951 秋田市山王5丁目9番11号山王ガーデンビル2-B

PDS秋田

検索

TEL 018-866-0827 FAX 018-862-2249

査定無料

不動産の売却をお考えの方、ぜひご相談ください。



土地・中古住宅・マンション

売却不動産

募集中

お急ぎの方

買取り可能