

# 売土地情報

# 外旭川八幡田1丁目土地

「吉学寺入口」バス停まで(4分)

## 420万円

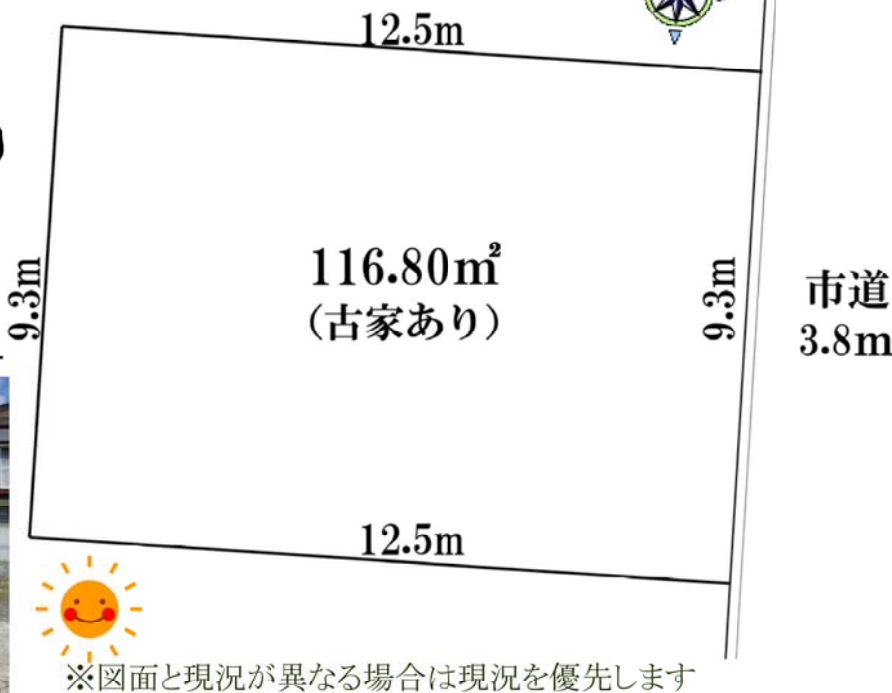
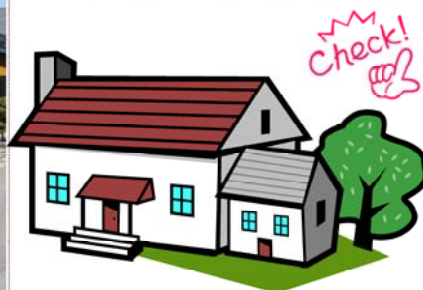
外旭川八幡田1丁目



- 「うえたストア外旭川店」まで約5分
- 「セブンイレブン外旭川八柳2丁目店」まで約3分
- 「サンクス秋田外旭川店」まで約6分
- 「外旭川小学校」まで約6分
- 「外旭川中学校」まで約15分



お勧め♪



☆古家は解体渡しです!



- 物件名: 外旭川八幡田土地
- 所在地: 秋田市外旭川八幡田1丁目
- 土地面積: 116.80m<sup>2</sup> (35.33坪)
- 道路状況: 東側3.8m秋田市道
- 地目: 宅地
- 用途地域: 第1種低層住居専用地域
- 建ぺい率: 50% ■ 容積率: 80%
- 防火指定: なし
- 現況: 古家あり(解体渡し)
- 設備: 上水道宅内・下水道宅内・都市ガス前面
- 取引態様: 専任媒介

《設備》  
上水道: 取出20mm  
下水道: 宅内にあり  
都市ガス: 前面道路にあり

《学区》  
外旭川小学校  
外旭川中学校

お手頃価格♪

☎ 018-866-0827

不動産情報はこちら↓↓

PLAN DO SEE秋田

検索

# PDS

不動産仲介専門

# (株) PLAN DO SEE 秋田支店

〒010-0951 秋田市山王五丁目8-7 板垣ビル1階

☎ 018 (866) 0827

全国宅地建物取引業保証協会会員  
宅建業: 国土交通大臣(2)第7138号

求む!!  
売り物件 ☎ sugiyama@pds-akita.com  
Fax 018 (862) 2249