

中古住宅

御所野下堤1丁目一戸建て

2,580万円

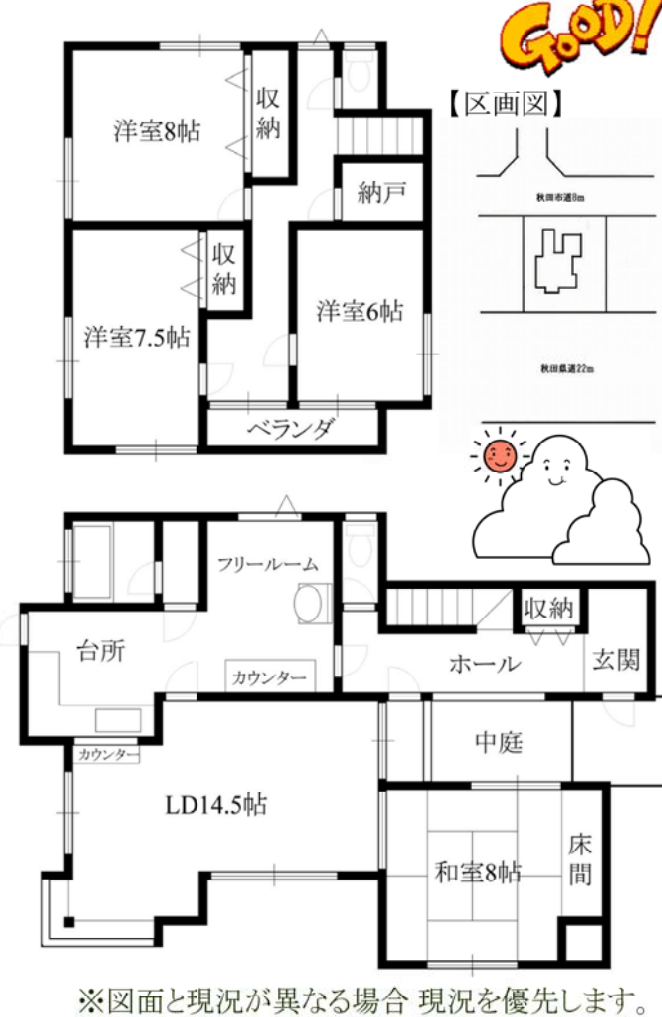
JR「四ツ小屋駅」まで徒歩約24分 「御所野ジャスコ前」バス停まで約114m(徒歩約2分)



- 物件名: 御所野下堤1丁目一戸建て
- 所在地: 秋田市御所野下堤1丁目
- 土地面積: 329.24㎡ (99.59坪)
- 建物面積: 135.92㎡ (41.11坪)
- 建物構造: 木造スレート葺き2階建て
- 建築年月: 平成1年6月26日新築
- 道路状況: 南西県道22m、北東側市道8m
- 用途地域: 第1種低層住居専用地域
- 建ぺい率・容積率: 50%・80%
- その他: 御所野下堤元町地区計画区域(A地区)
- 設備状況: 上下水道・都市ガス
- 現況: 空室
- 取引態様: 専任媒介



※案内をご希望の場合には事前に日時をお知らせ下さい。



県道と市道の両面道路に接する土地

- 「イオンモール秋田」まで約120m(徒歩約2分)
- 「フレスポ御所野」まで約310m(徒歩約4分)
- 自宅からすぐに商業施設があり買物便利!
- 小学校までも近くて安心です!
- 緑豊かな御所野で暮らしてみませんか?
- ひろびろ4LDKに敷地が約99坪あります!
- お気軽にお問合せ下さい!

- 【平成26年6月リフォーム実施状況】
- ベランダ修繕及び防水工事
 - リビング・ダイニングのクロス張替
 - 和室の畳新品交換・壁クロス張替
 - 1階一部外壁を新品交換(断熱材新品)
- 【引渡し前実施予定】
- ハウスクリーニング
 - 2階トイレ新品交換
 - 水回り点検(不具合があれば修繕)

学区 御野場中学校・市立御所野学院
御所野小学校まで徒歩約5分



PDS
不動産仲介専門

(株) PLAN DO SEE プラン・ドウ・シー
秋田支店
〒010-0951 秋田市山王五丁目8-7 板垣ビル1階 ☎ 018 (866) 0827

全国宅地建物取引業保証協会会員
物件募集中 国土交通大臣(2)第7138号
Fax 018 (862) 2249
球む!! 売り物件 sugiyama@pds-akita.com