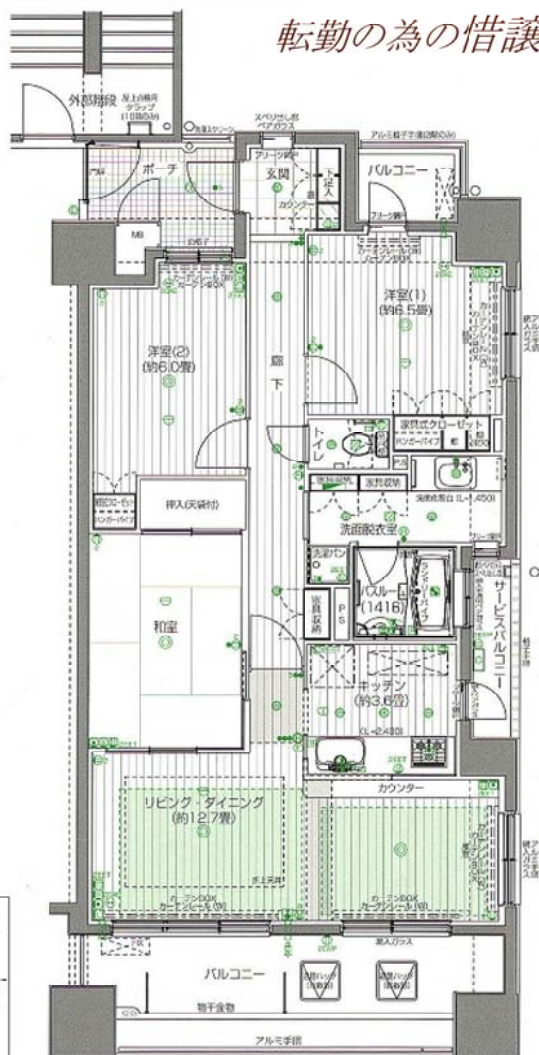


マンション

サーパス山王けやき通り

1850万円

「山王五丁目」バス停まで280m(4分) 「市町村会館前」バス停まで180m(3分)



通勤の為の借譲

- 物件名:サーパス山王けやき通り
- 所在地:秋田市山王5丁目1番1号
- 専有面積:80.07㎡(24.22坪)
- バルコニー:16.60㎡(5.02坪)
- 建物構造:鉄筋コンクリート造10階建て7階部分
- 建築年月:平成16年8月20日新築
- 管理費:12,000円/月額
- 修繕積立金:9,600円/月額(10月より+2,800円)
- 駐車場:あり(6,000円/月額)
- 管理形態:委託(穴吹コミュニティ)
- 現況:居住中(引渡:3月中旬)
- その他:CTV(1,000円)ネット(2,835円))
- 取引態様:専任媒介

学区

旭北小学校
630m(8分)
山王中学校
740m(9分)

80㎡超のゆったり3LDK

3面採光の明るく暖かい東南の角部屋

- 浴室・洗面室・玄関には窓があります。明るい玄関・浴室・洗面室を一度ご覧ください。
- 収納が豊富です。なんと収納率9.17%。
- 一戸建て感覚の専用ポーチ付き。
- リビング・ダイニングには床暖房が付いています。
- 浴室は暖房換気乾燥機付きで冬も暖かいです。
- 駐車場1台分あり。(6,000円/月)
- 7階部分。眺望と日当たりが良いお部屋です。

※内覧をご希望の方は事前にご連絡を下さい！

【お支払例】秋田銀行「夢・応援プラン」2月時点の10年固定金利です。詳細についてはお問合せ下さい。

借入1800万円	30年返済 10年固定 金利1.80%
毎月	約64,800円
ボーナス	0円

※最大引下げ金利は1.60%です(2月現在の店頭金利2.90%)

物件の詳細・ご案内希望・融資の事などのご相談は

☎ 018-866-0827

✉ sugiyama@pds-akita.com 担当:すぎやま

不動産情報はこちら↓↓

PLAN DO SEE秋田

検索

不動産情報
クリック

PDS

不動産仲介専門

-----秋田の不動産のことならプラン・ドゥ・シーへお任せ下さい-----

株式会社 PLAN DO SEE 秋田支店

〒010-0951 秋田市山王5丁目8番7号 板垣ビル1階 電話018-866-0827 FAX018-862-2249

全国宅地建物取引業保証協会会員

物件募集中 国土交通大臣(2)第7138号

無料
査定

✉ pds@pds-akita.com

http://pds-akita.com/