

売中古住宅

築1年!

土崎港南 1 丁目

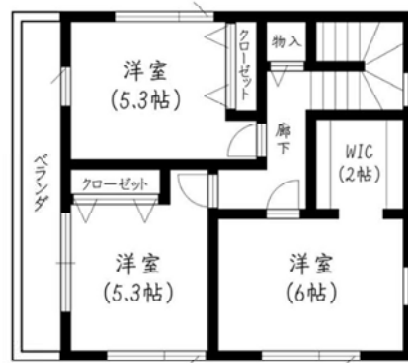
1,780万円

「港中央二丁目」バス停まで約380m(徒歩5分)

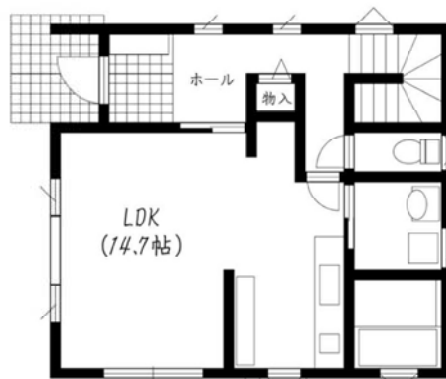
JR「土崎」まで約1350m(徒歩約17分)

H29年8月新築
(築1年)

H30年8月お引越し済み



【2階部分】



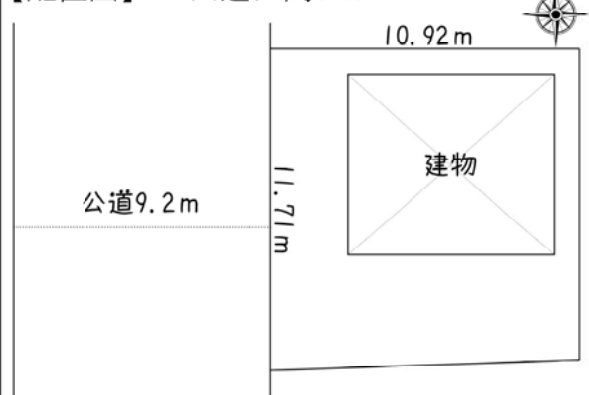
【1階部分】

-【買物便利】.....
- ナイス土崎店まで徒歩約12分
 - イオン土崎店まで徒歩8分
 - ローソン土崎港南二丁目店へ徒歩約4分
 - ファミリーマート土崎港中央店へ徒歩約8分
 - 道の駅あきた港まで徒歩約12分
 - セブンイレブンセリオン前まで徒歩8分

【物件概要】

- 土地面積: 124.80㎡ (37.75坪)
- 建物面積: 85.28㎡ (25.79坪)
- 地目: 宅地 ■ 建築年: 平成29年8月
- 構造: 木造合板メッキメッキ鋼板葺2階建
- 用途地域: 第一種住居地域
- 建ぺい率: 60% ■ 容積率: 200%
- 道路状況: 西側9.2m公道
- その他: 準防火地域・居住誘導区域
- 設備: 上下水道宅内・都市ガス宅内
- 学区: 土崎南小学校・将軍野中学校
- 現況: 空家 ■ 取引態様: 専任媒介

【配置図】9m公道に間口が11.7m!



国土交通大臣(3)第7138号

※図面と現況が異なる場合 現況を優先します。

ブランドウシー
PDS
秋田市の不動産取引

ブランドウシー秋田支店
(株)PLAN DO SEE
〒010-095 秋田市山王5丁目9-11山王ガーデンビル2-B

お気軽にお問い合わせ下さい
TEL 018-866-0827
FAX 018-862-2249

PDS秋田

検索